

КАРТА ГРАДОСТРОИТЕЛЬНОГО ЗОНИРОВАНИЯ ТЕРРИТОРИИ МУНИЦИПАЛЬНОГО ОБРАЗОВАНИЯ СТЕПАНЦЕВСКОЕ

УСЛОВНЫЕ ОБОЗНАЧЕНИЯ

- АДМИНИСТРАТИВНО-ТЕРРИТОРИАЛЬНЫЕ ГРАНИЦЫ**

 - граница муниципального образования Степанцевское
 - границы населенных пунктов

ГРАНИЦЫ ЗОН С ОСОБЫМИ УСЛОВИЯМИ ИСПОЛЬЗОВАНИЯ ТЕРРИТОРИИ

 - границы водоохранных зон и прибрежных полос
 - границы санитарно-защитных зон

ИНЖЕНЕРНЫЕ КОММУНИКАЦИИ

 - нефтепродуктопровод

ТЕРРИТОРИИ

 - лесного фонда
 - заболоченные территории

ОБЩЕСТВЕННО-ДЕЛОВЫЕ ЗОНЫ

 - ОД-1, многофункциональная административно-деловая зона, общественная зона
 - ОД-2, зона размещения объектов здравоохранения
 - ОД-3, зона объектов религиозного назначения, культовых зданий и сооружений
 - ОД-4, зона размещения объектов спортивно-зрелищного назначения

ЖИЛЫЕ ЗОНЫ

 - Ж-1, зона застройки индивидуальными жилыми домами
 - Ж-2, зона застройки малоэтажными жилыми домами (2-3 этажа)
 - Ж-3, зона застройки секционными жилыми домами (4-5 этажей)
 - Ж-4, зона детских дошкольных учреждений, общеобразовательных школ
 - зона застройки жилыми домами в сфере действия зон с особыми условиями использования территории (ограничение градостроительной деятельности)

ЗОНЫ СЕЛЬСКОХОЗЯЙСТВЕННОГО НАЗНАЧЕНИЯ

 - СХ-1, зоны, занятые объектами дачного хозяйства, садоводства, личного подсобного хозяйства
 - СХ-2, зоны сельскохозяйственных угодий (пашни, сенокосы, пастбища, залежи, земли, занятые многолетними насаждениями)
- ЗОНЫ ПРОМЫШЛЕННЫЕ, ИНЖЕНЕРНОЙ И ТРАНСПОРТНОЙ ИНФРАСТРУКТУР**

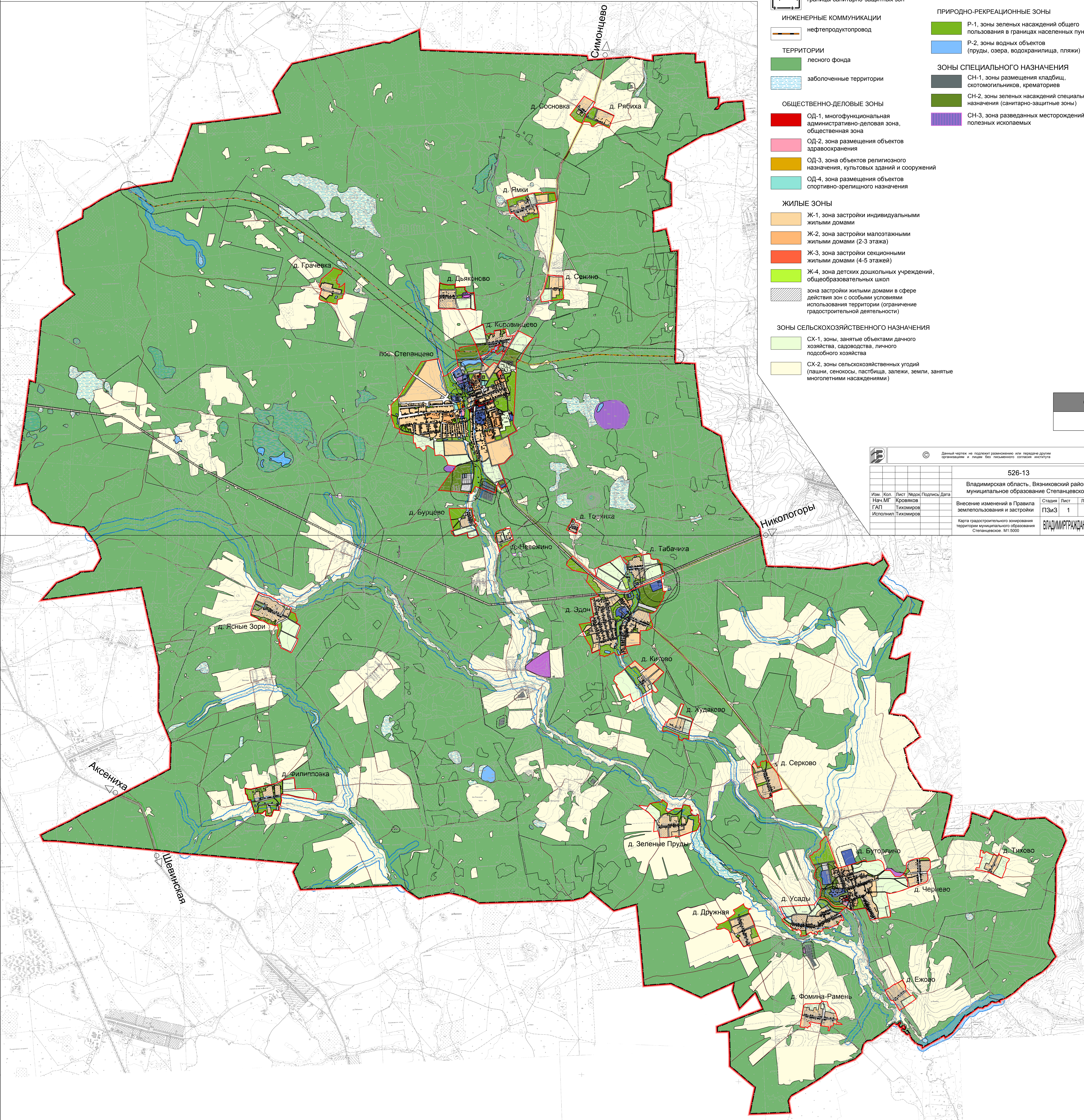
 - зоны размещения объектов инженерно-коммунальной инфраструктуры, объектов транспорта, объектов оптовой торговли, предприятий и складов
 - T-1, зоны автомобильного транспорта, магистралей, улиц
 - И-1, зоны размещения объектов инженерной инфраструктуры

ПРИРОДНО-РЕКРЕАЦИОННЫЕ ЗОНЫ

 - P-1, зоны зеленых насаждений общего пользования в границах населенных пунктов
 - P-2, зоны водных объектов (пруды, озера, водохранилища, пляжи)

ЗОНЫ СПЕЦИАЛЬНОГО НАЗНАЧЕНИЯ

 - СН-1, зоны размещения кладбищ, скотомогильников, крематориев
 - СН-2, зоны зеленых насаждений специального назначения (санитарно-защитные зоны)
 - СН-3, зона разведенных месторождений полезных ископаемых



526-13					
Владимирская область, Вязниковский район, муниципальное образование Степанцевское					
Изм.	Кол.	Лист	Масш.	Подпись	Дата
Нач.	М.П.	Кровков			
ГАП		Тихомиров			
Исполнит.		Тихомиров			
Внесение изменений в Правила землепользования и застройки				Стадия	Лист
Карта градостроительного зонирования территории муниципального образования Степанцевское. М1:25000				ПЗиЗ	1
				Листов	5
ВЛАДИМИРГРАДПРОЕКТ					

526-13					
Владимирская область, Вязниковский район, муниципальное образование Степанцевское					
Изм.	Кол.	Лист	Масш.	Подпись	Дата
Нач.	М.П.	Кровков			
ГАП		Тихомиров			
Исполнит.		Тихомиров			
Внесение изменений в Правила землепользования и застройки				Стадия	Лист
Карта градостроительного зонирования территории муниципального образования Степанцевское. М1:25000				ПЗиЗ	2
				Листов	5
ВЛАДИМИРГРАДПРОЕКТ					